



Einstieg in die Hochleistungstablettierung

2200i

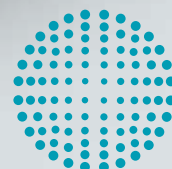
www.fette-compacting.com

TECHNOLOGY



COMPETENCE

SERVICE



**FETTE
COMPACTING**
be efficient

Profil: Tablettenpresse 2200i

Einfachrundläuferpresse

Die Einfachrundläuferpresse 2200i ist die beste Wahl für eine kosteneffiziente Produktion. Bewährte Standardkomponenten und Hochleistungsrotoren bieten eine Anlagenlösung, mit der sich die Jahresausbringung erheblich steigern lässt. Schnelle Formatwechsel sind durch auswechselbare Matrizen- oder Segmentrotoren möglich, wodurch eine einzigartige zusätzliche Flexibilität erzielt wird.

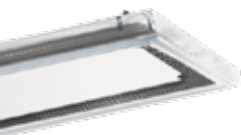


**EFFICIENCY
GUIDE**

TECHNOLOGY steht für alle Angebote in der Produktionstechnik – von Tablettenpressen und Kapselfüllmaschinen über Prozess Equipment bis hin zu Tablettierwerkzeugen und Formatteilen.

SERVICE umfasst alle Dienstleistungen rund um Maschinen, Anlagen und Prozess Equipment, wie die Ersatzteilversorgung, die Anlagenmodernisierung und den technischen Field Service.

COMPETENCE ist der Oberbegriff für alle prozessbezogenen Dienstleistungen. Dazu gehören Trainingsangebote, Produktversuche, Performance Consulting sowie Engineering.



MERKMALE

- + Zuverlässiger Hochleistungs-rundläufer
- + Auswechselbarer Rotor
- + Höchste Geschwindigkeit, Produktivität und Präzision
- + Bedienterminal mit 15" Touchscreen
- + Breite Zubehör- und Prozess Equipment Palette
- + Hochwertige Standardkomponenten von Fette Compacting

VORTEILE

- + Hervorragendes Preis-Leistungs-Verhältnis
- + Schnelle Format- und Produktwechsel, dadurch Steigerung der Jahresausbringung
- + Einfacher kontinuierlicher Einsatz



Produktivität und Flexibilität

Praxisgerechter Hochleistungsrundläufer

- + Tablettenpresse 2200i mit auswechselbarem Rotor
- + Schaltschrank mit modernster Computer Architektur
- + Bedienterminal

Optionale Zubehörteile und Prozess Equipment

- + Stearatbestäuber
- + Aufwärtsentstauber
- + In-Prozesskontrolle von Durchmesser, Dicke, Gewicht und Härte der Tabletten
- + Handling-System für Rotorwechsel
- + Große Vielfalt an Rotoren für verschiedene Arten der Bearbeitung
- + Prozessinterne Steuereinheiten
- + Tablettenausläufe
- + METALCHECK (Prüfung und Aussortierung von durch Metall verunreinigten Tabletten)





Produktivität und Flexibilität

Produktivitätssteigerung durch auswechselbare Rotoren

- + Reduzierung der Stillstandszeit durch Verwendung eines zweiten Rotors, komplett mit Kurven und Stempeln
- + Steigerung der Jahresausbringung durch optimalen Einsatz der auswechselbaren Rotoren
- + Rotoren optional aus Edelstahl und hartverchromt
 - höhere Verschleißfestigkeit
 - höhere chemische Beständigkeit
 - geringere Rauhtiefe, glattere Oberflächen
 - bessere und schnellere Reinigung (waschbar)
- + Anpassung an unterschiedliche Produktionsbedingungen in kürzester Zeit
- + Eine Vielzahl von Tablettenformaten für Monoschicht-Anwendungen möglich





Aufbau

Modularer mechanischer Aufbau

- + Höchste Betriebssicherheit
- + Höchste Arbeitssicherheit
- + Gekapselter Pressraum
(Geräusch- und Staubreduzierung)
- + Verlängerte Wartungsintervalle
- + Modularer Aufbau mit Gliederung
in vier Sektionen:
 - Gehäuseoberteil
 - Pressraum
 - Gehäusemitte
 - Antriebsraum
- + Hochleistungsfähiger Torque-Direktantrieb
- + Zweikreis-Schmierung mit 2 Schmier-
aggregaten

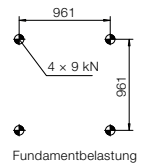
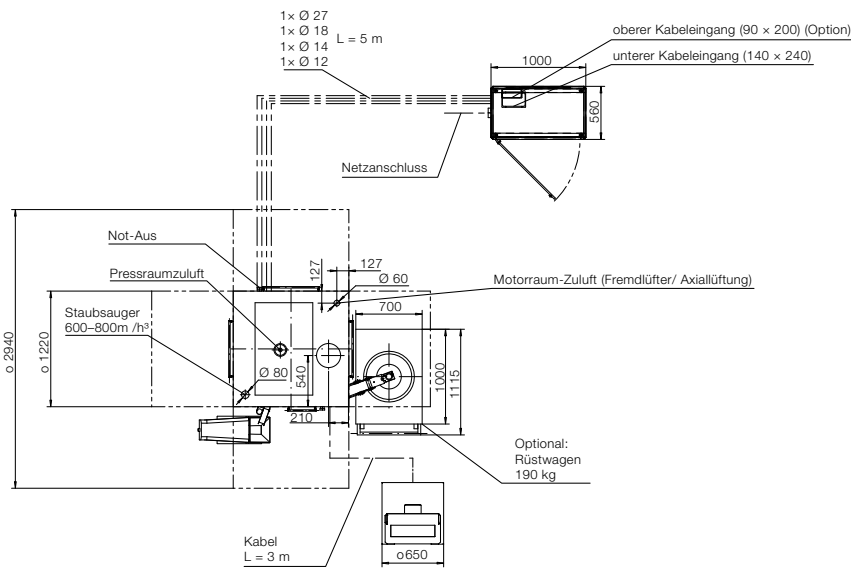
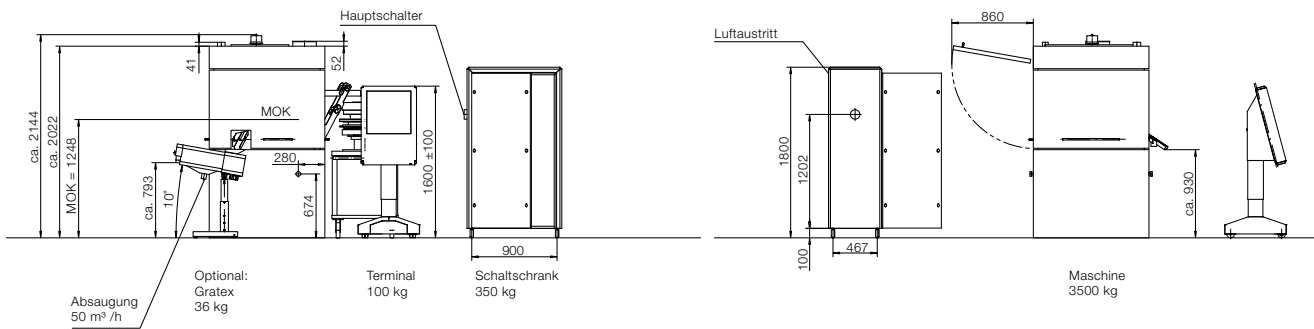


Einfache Maschinenbedienung

- + Ergonomisches höhenverstellbares Bedienterminal mit 15" Touchscreen
- + Bedienoberfläche mit klarer Gliederung für intuitives Lernen
- + Strukturierte Diagnosemeldungen für einfache Bedienung und Wartung
- + Verfügbarkeit von 9 unterschiedlichen Bedienerlevels zur Sicherheit
- + Windows-Betriebssystem
- + Schutz vor Datenverlust durch unterbrechungsfreie Stromversorgung



Aufstellplan



Netanschluss
400/440/480 V – 50 – 60 Hz

Anschluss
4 x 6 mm² – frei verlegt
4 x 10 mm² – feste Verlegung

Matrizen (M) / Segmente (S)		M	M	M	M	M	S	S	S	S
Anzahl der Stempelstationen		47	43	36	30	22	66	45	36	33
Stempelform		FS19®/ EU19 BBS	FS19®/ EU19 TSM19 BB	FS19®/ EU19 TSM19 B	EU1®/ EU1" -441 TSM1" D	EU35	FS12®	FS19®/ EU19 TSM19	EU1" TSM1"	EU1" -441
Tablettenausstoß Stück/h	min.	42.300	38.700	32.400	27.000	19.800	59.400	40.500	32.400	29.700
	max.	338.400	309.600	259.200	180.000	105.600	475.200	324.000	216.000	198.000
Max. Presskraft Station 1*	kN	100	100	100	100	100	33	100	100	100
Max. Presskraft Station 2*	kN	100	100	100	100	100	33	100	100	100
Max. Tablettendurchmesser	mm	11	13	18	25	34	11	18	25	25
Max. Fülltiefe	mm	20	20	20	22	26	22	22	22	22
Teilkreisdurchmesser	mm	410	410	410	410	410	410	410	410	410
Drehzahl des Rotors	min.	min ⁻¹	15	15	15	15	15	15	15	15
	max.	min ⁻¹	120	120	120	100	80	120	120	100
Matrizendurchmesser	mm	22	24	30,16	38,1	52	–	–	–	–
Matrizen-/Segmenthöhe	mm	22,225	22,225	22,225	23,8	30	25	25	25	25
Stempelschaftdurchmesser	mm	19	19	19	25,35	35	12	19	25,35	25,35
Stempellänge Ober-/Unterstempel	mm	133,6	133,6 (133,35)	133,6 (133,35)	133,6 (133,35)	133,6	133,6	133,6 (133,35)	133,6 (133,35)	133,6
Oberstempelintauchtiefe	mm	1–4	1–4	1–4	1–4	1–4	1–4	1–4	1–4	1–4
Abmessung	mm	1.220 × 1.220 × 2.022								
Gewicht	kg	Tablettenpresse 3.200–3.500 kg, Bedienterminal 100 kg, Schaltschrank 350 kg								
Netzanschlusswerte		Betriebsspannung 400–480 V, Frequenz 50/60 Hz, Leistungsbedarf 11,5 kW								

Theoretische Werte bzw. technische Grenzwerte: Diese können in der Praxis, je nach Produkt und Anwendungsfall, variieren.

Tablettenstärke ist eine produktabhängige Größe und kann stark variieren.

* limitiert durch Stempelleigenschaften

Fette Compacting GmbH

Grabauer Strasse 24
21493 Schwarzenbek
Germany
Phone +49 4151 12-0
Fax +49 4151 3797
tablet@fette-compacting.com

Fette Compacting America, Inc.

400 Forge Way
Rockaway N.J. 07866
USA
Phone +1 973 5868722
Fax +1 973 5860450
sales@fetteamerica.com

Fette Compacting America Latina Ltda.

Av. Cambacica, 1200 módulo 10
Parque Imperador
CEP 13097-160 Campinas/SP
Brazil
Phone/Fax +55 19 37969910
contato@fette-compacting.com.br

Fette Compacting Mexico, SA de CV

Adolfo Prieto No. 1638
Colonia Del Valle Sur
03100 Mexico, DF
Mexico
Phone +52 55 4000 0653
tablet@fette-compacting.com

Fette Compacting (China) Co., Ltd.

8 Phoenix Road Jiangning Development Zone
211100 Nanjing
China
Phone +86 25 52121818
Fax +86 25 52129951
fcn@fette-compacting.com

**Fette Compacting Machinery
(India) Private Limited**

401 to 404, 4th Floor,
Dynasty Business Park, B wing,
Near J. B. Nagar Metro station,
Andheri – Kurla Road,
J. B. Nagar, Andheri East,
Mumbai – 400 059
India
Phone +91 2242163300
sales@fette-compacting.in

Competence Centre:
Plot No S 115, Phase III B
Verna Industrial Estate
Verna, Goa 403 722
India
Phone +91 832 6690307

Fette Compacting Asia Pacific Pte Ltd.

107 Eunos Avenue 3, #01-01
Singapore 409837
Singapore
Phone +65 6592 5654
Fax +65 6547 1939
infoasiapacific@fette-compacting.com

Fette Compacting Ibérica, SL

Calle Saturno 1
28760 Tres Cantos
Spain
Phone +34 91 8039689
Fax +34 91 1730017
fcib@fette-compacting.com

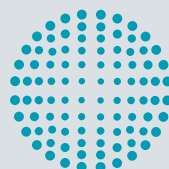
Fette Compacting et Uhlmann France SAS

1, Rue du Centre
93160 Noisy Le Grand
France
Phone +33 155 812121
Fax +33 155 812120
contact@fette-uhlmann.fr

Fette Compacting Middle East FZE

Jebel Ali Free Zone Jafza
Lobby 14, Office 308
Dubai
United Arab Emirates
Phone +971 48808226
tablet@fette-compacting.com

www.fette-compacting.com



**FETTE
COMPACTING**
be efficient